

LCN-DMXH

Sterownik dla sieci DMX-512A

Kontroler LCN-DMXH steruje 4 kanałami DMX, jak na przykład stateczniki RGBW. Montuje się go na szynie i może współpracować z modułami logicznymi od Firmware'u 1702.. (Lut. 2013).

Zastosowanie:

Moduł logiczny LCN-Modul dostarcza poprzez port I modułowi LCN-DMXH wartości jasności swoich 4 elektronicznych wyjść. LCN-DMXH konwertuje to na dowolnie skonfigurowane, odpowiadające kanałom DMX wartości.

Dzięki swoim wejściom DMX, LCN-DMXH może zostać podłączony w istniejącym okablowaniu DMX. Będzie on mógł następnie w 4 (ustawialnych) adresach DMX używać swoje 4 wartości ściemniania. W tym przypadku jest również możliwe przełączanie więcej LCN-DMXH w rzędzie, do sterowania 8, 12, ... kanałami.

Hardware:

LCN-DMXH

Przylącze I

Wskazówki:

Jeśli moduł wysyła bardzo dużo telegramów do magistrali, podczas gdy ściemnia ze średnio szybką rampą, możliwe jest trochę niepewne ściemnianie lamp DMX.

Unika się tego, gdy nie programuje się w sterowniku DMX za dużo poleceń "Wyślij kod przycisków", itp.

Jeśli wartość światła DMX jest sterowana poprzez zmienną ściemnianego wyjścia LCN (np. przez regulator), wtedy toysterowanie następuje z opóźnieniem 1-2 sekundy. To samo dotyczy przekaźników, gdy np. chcemy sterować poprzez wartości progowe.

Na przylączu I nie powinny pracować jednocześnie LCN-GT4D/-GT10D lub być wysyłane sygnały DALI/DSI - Przy ściemnianiu jasność może skakać.

Przy długich odcinkach sieci DMX musi zostać włożony opornik (planowany 120 Ohm).

Szczegółowe informacje zawarte są w instrukcji instalacji..



LCN-DMXH

Sterownik dla sieci DMX-512A

Dane Techniczne

Przyłącze:

Napięcie zasilania: 230V_{AC} ±15%, 50/60Hz
(Dostępna wersja 110V)

Pobór mocy: 3W

Zaciski:
Typ przewodu: wtykowe, max.16A
drut lub linka
max. 2,5mm² lub z końcówką
max.1,5mm²

Wyjście:

Napięcie wyjścia: zgodnie ze specyfikacją DMX-512A, biegunowość portu

Zaciski/Typ przewodu: drut lub linka 0,5-1,5mm²

Liczba odbiorników: łącznie, max. 32

Dane ogólne:

Temperatura pracy: -10°C do +40°C
Wilgotność powietrza: max. 80% wzgl. wilgotności

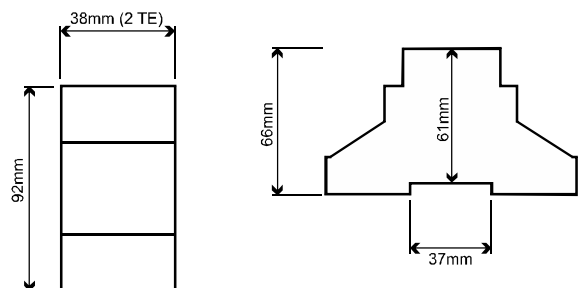
Warunki otoczenia: do stosowania w stałej instalacji
zgodnie z VDE 632, VDE 637

Stopień ochrony: IP 20

Wymiary:

Obudowa (Sz x Dł x Wys): 38mm x 92mm x 66mm

200mm



Wysokość: 66mm
61mm nad szyną

Ilość miejsca: 2TE

Montaż: REG na szynie montażowej 35mm
(DIN 50022)

Schemat połączeń (przykład)

