

# LCN-PCHK

## Oprogramowanie sprzęgające dla LCN

LCN-PCHK umożliwia sprzężenie systemu LCN z siecią Ethernet / Internet. Dzięki czemu programy jak np. LCN-PRO lub LCN-GVS mogą uzyskać dostęp do systemu LCN, lokalnie lub poprzez internet.

Dzięki LCN-PCHK możliwe jest za pomocą jednego sprzęgu LCN-PKU, umożliwienie wielu programom jednoczesnego dostępu do magistrali LCN. Licencja zawiera standardowo jedno połączenie. Dodatkowe połączenia odblokowuje się za pomocą odpowiedniego kodu.

### Zastosowanie:

Program obsługuje dwa protokoły:

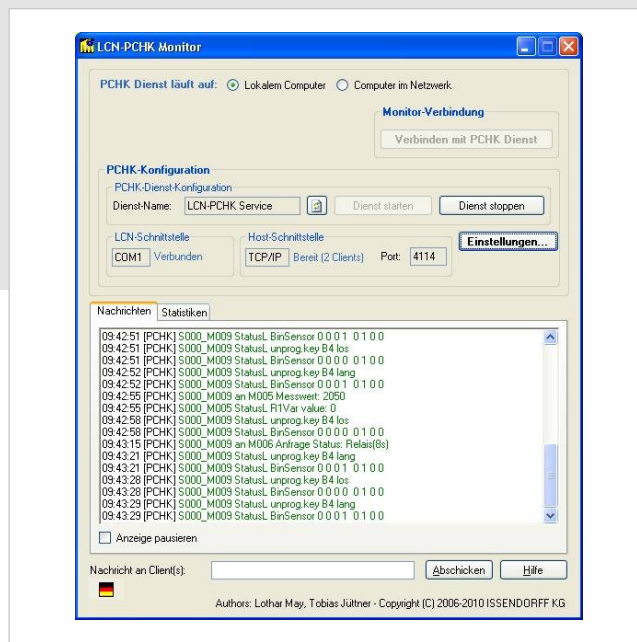
- wewnętrzny tryb dla LCN-PRO i LCN-GVS
- Tryb PCK, umożliwia sterowanie programami innych producentów siecią LCN wraz, z otrzymywaniem automatycznych informacji statusowych. Dokumentacja PCK jest dostępna na życzenie, bezpłatnie dla partnerów w zakresie oprogramowania.

Z LCN-PCHK można poprzez internet konfigurować (z LCN-PRO) oraz wizualizować (z LCN-GVS) sieć LCN.

Wszystkie połączenia mogą działać jednocześnie, np. wizualizacja LCN-GVS może pracować lokalnie, a w tym samym czasie możliwa jest konfiguracja, za pomocą LCN-PRO z innego kontynentu. Do dyspozycji jest cały czas pełna funkcjonalność, tak długo do póki program jest podłączony do sieci LCN.

### Wskazówki:

Do komunikacji z siecią LCN potrzebny jest sprzęg LCN-PKU. Szczegółowe informacje zawarte są w instrukcji instalacji.



173

### Wymagania Techniczne:

#### Komputer:

Procesor:	min 233MHz
Pamięć operacyjna:	64MB
Twardy dysk:	30MB
System operacyjny:	Windows XP, VISTA, 7, 8, 2003, Server 2008/2008 R2 (32 lub 64Bit), (Linux x86 i inne na zapytanie)
Porty:	USB TCP/IP (Ethernet/Internet)
Zakres dostawy:	Pełna wersja = 1 połączenie Upgrade = 1 dodatkowe połączenie (LCN-PCHKL)
Język:	niemiecki/angielski