

LCN-TL6

Tasterumsetzer für GIRA SPS-Taster für die Unterputzdose

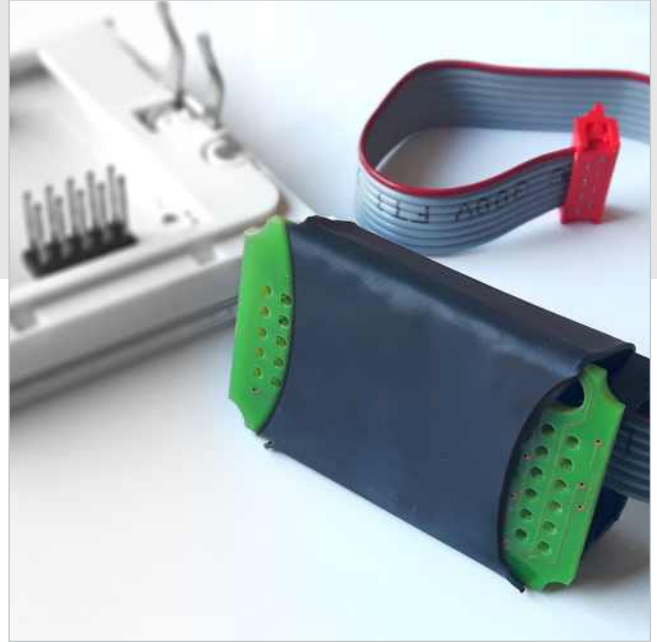
Der LCN-TL6 ist ein Tasterumsetzer für GIRASPS-Taster.

Er ist vorgesehen zum Einsatz mit den LCN-UPP, LCN-UPS, LCN-UMR oder LCN-UPU Modulen.

Anwendungsgebiete:

Der LCN-TL6 kann zur Auswertung von einem 1- oder 3-fach GIRA Taster (1-fach Best. Nr. 2001... oder 3-fach 2003...) verwendet werden. Es werden die Tasten der Tabelle A, **KURZ-**, **LANG-**, **LOS** ausgeführt.

Die 6 Status-LEDs werden individuell über den T-Anschluss gesteuert und über LCN-PRO konfiguriert (AN, AUS, BLINKEN, FLACKERN). Für den Betrieb der Tastenhinterleuchtung wird ein externes Netzteil benötigt (LCN-NUI, nicht im Lieferumfang).



86

Hardwareausstattung:

Adapterplatine

T-Anschluss Leitung

Hinweise:

Das LCN-TL6 wird von Modulen ab Firmware 1B07 (Juli 2017) automatisch erkannt. Ältere Module ab Firmware 1706... kennen den TL6 nicht. Mit einem Trick können sie dennoch genutzt werden, wenn per Hand die Einstellung „GT6 mit Corona“ am T-Anschluss gewählt wird. Die Helligkeit und Tastenhinterleuchtung wird mit dem „GT-Helligkeit“ Kommando gesteuert.

Detaillierte Informationen entnehmen Sie bitte der Installationsanleitung.

LCN-TL6

Tasterumsetzer für GIRA SPS-Taster für die Unterputzdose

- zur Auswertung von 1- und 3-fach GIRA-Tastern
- Steuerung von sechs Status-LEDs
- für den Einsatz am LCN-UPx (ab Firmware 1B07)

Technische Daten

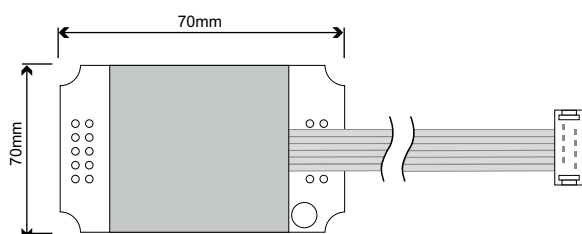
Anschluss	
Versorgungsspannung:	optional LCN-NUI
LCN-Anschluss:	T-Anschlussleitung 180mm

Allgemeine Daten:	
Betriebstemperatur:	-10°C bis +40°C
Luftfeuchtigkeit:	Max. 80% rel., nicht betauend
Umgebungsbedingungen:	Installation nach VDE632, VDE637

Schutzart:	IP 20
------------	-------

Abmessungen:

Maße (B x L x H):	27mm x 42mm x 20mm
Zuleitung:	180mm



Montage:	Dezentrale Installation auf Schalterdosen
-----------------	---

Schaltplan

