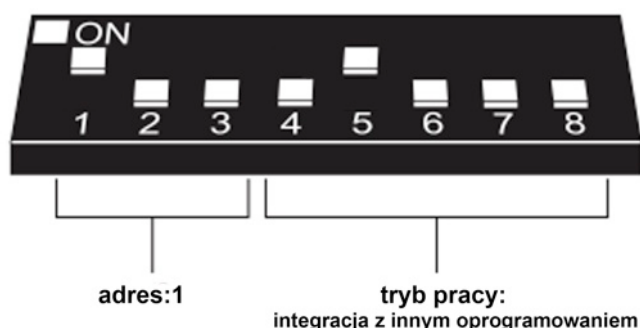


DOMIQ/Serial-2SI

Moduł **DOMIQ/Serial-2SI** służy do integracji **DOMIQ/Base** z rodziną central alarmowych **SATEL Integra**. Moduł ma wbudowaną obsługę protokołu integracyjnego centrali alarmowej. Przeznaczony jest do montażu w szafie rozdzielczej na szynie DIN 35mm. Przed montażem należy wcisnąć zatrzask od spodu urządzenia. Ze względu na długość standardowego kabla, moduł należy zamontować z prawej strony modułu **Base**.

Połączenie z centralą wymaga użycia ekspandera **SATEL INT-RS** - interfejsu RS-232 do integracji systemów. Moduł **INT-RS** należy przełączyć w tryb *Integracja z zewnętrznymi systemami* poprzez zmianę pozycji mikroprzełącznika DIP nr 5 na 1 (patrzy obrazek poniżej). Pozostałe przełączniki określają adres modułu na magistrali manipulatorów. Standardowo używany jest adres nr 1. Moduł **INT-RS** nie będzie poprawnie pracował, jeśli nie zostanie przeprowadzony proces identyfikacji kontrolerów w trybie serwisowym centrali.

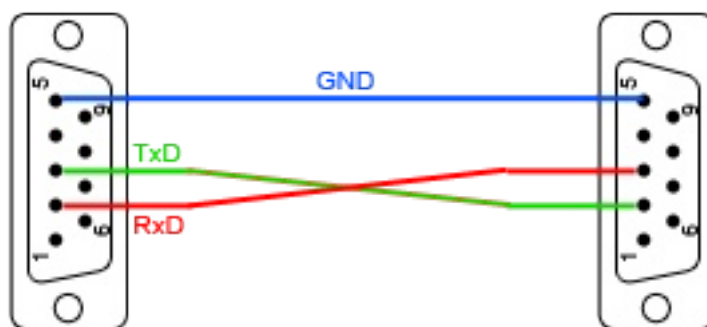


Wszystkie wejścia i wyjścia centrali są odczytywane 4 razy na sekundę. Stan stref alarmowych jest aktualizowany ok. raz na 2 sekundy. Jakakolwiek zmiana stanu centrali, jak np. sterowanie przekaźnikami, strefami alarmowymi itp. wymaga ok. 1 sekundy oraz podania kodu PIN użytkownika posiadającego autoryzację do wykonania danej czynności.

Połączenia

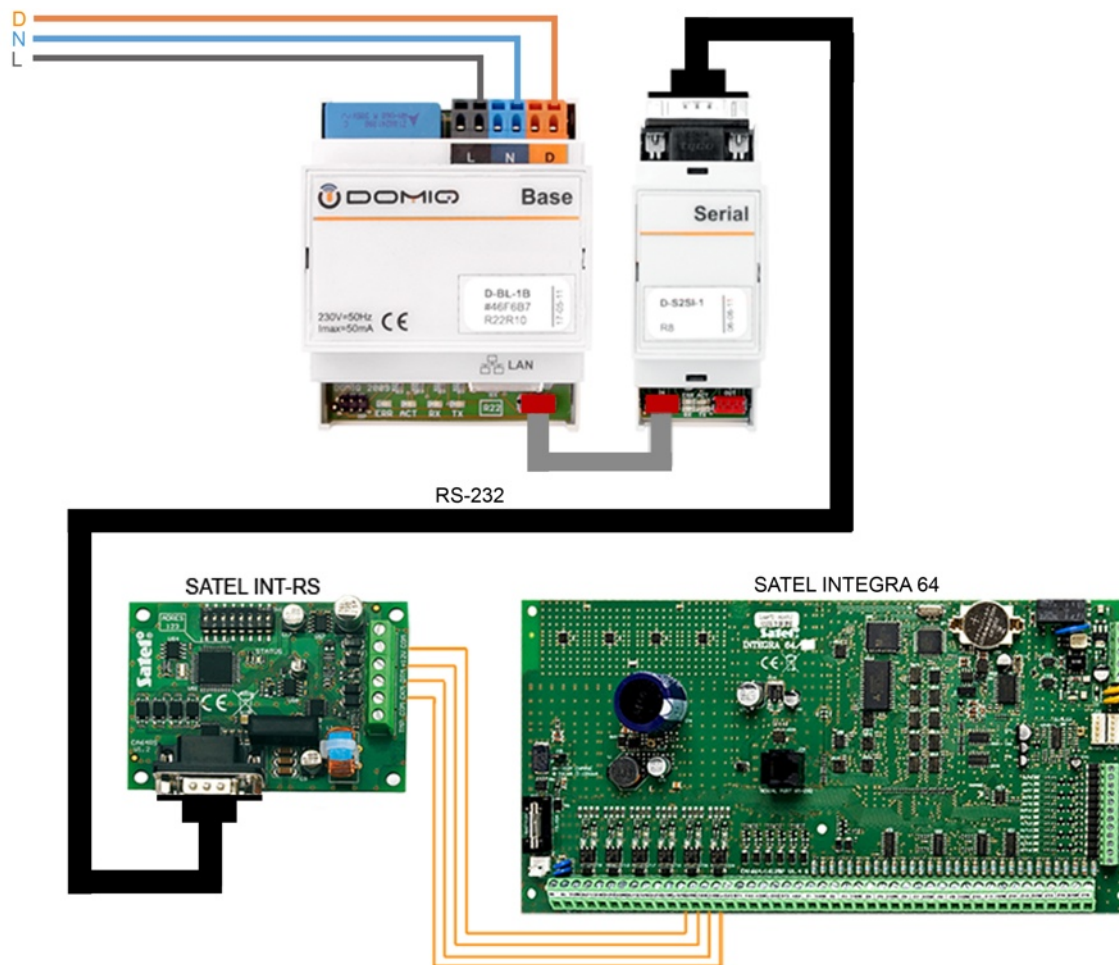
- Do złącza **IN** - taśmę łącząca moduł ze złączem **EXT** modułu **DOMIQ/Base** lub ze złączem **OUT** innego modułu rozszerzeń. Przed połączeniem należy odłączyć moduł **Base** od zasilania.
- Do gniazda (typ męski) **DB-9** (port RS-232) kabel z przeplotem posiadający z obu stron wtyki żeńskie (tzw. null modem). Można użyć gotowego kabla lub wykonać samodzielnie. Wymagane są trzy żyły: **GND** (masa), **TxD** (transmisja danych), **RxD** (odbiór danych).





Widok od strony punktów lutowniczych

Poniższy schemat przedstawia uproszczone połączenie urządzeń. Urządzenia SATEL należy połączyć zgodnie ze stosownymi instrukcjami producenta.



Sygnalizacja

Moduł wyposażony jest w 4 diody sygnalizujące stan komunikacji: **ACT** (niebieska), **ERR** (czerwona), **TX** (żółta), **RX** (zielona). Poprawna praca modułu sygnalizowana jest mruganiem diody **ACT**.

Po uruchomieniu modułu oprócz diody **ACT** mruga również dioda **TX** (żółta), która sygnalizuje nadawanie danych do centrali alarmowej. Dioda **RX** mruga po poprawnym odebraniu danych. Poprawną komunikację można rozpoznać po naprzemiennym miganiu diód **RX** i **TX**.

Błędy komunikacyjne sygnalizowane są błyskaniem diody **ERR**.