

# LCN-TL12H

## Konwerter przycisków na szynę

LCN-TL12H przetwarza osiem dowolnych przycisków (przyciski bezpotencjałowe) na przyłączy T (wejście przycisków) modułów LCN.

LCN-TL12H steruje dwunastoma dowolnymi diodami LED (z lub bez oporników wstępnych). Współpracuje ze wszystkimi modułami logicznymi LCN od nr seryjnego : 10...(czerwiec/2006).

### Zastosowanie:

LCN-TL12R może być stosowany do podłączenia wolnych od potencjałów włączników EIB jak np. włączników firmy Jung serii 2224 i 2248 lub czteroprzyciskowego czujnika szklanego Berker TS.

Inne zastosowanie to sterowanie konwencjonalnymi panelami sterującymi wyposażonymi w maksymalnie 12 diod LED. Można stosować przy tym diody LED z lub bez oporników wstępnych

Każdy przycisk dysponuje znanymi poleceniami KRÓTKO, DŁUGO, PUŚC.

Konwerter rozróżnia cztery stany dla każdej diody LED: włączona, wyłączona, miganie, migotanie.

Wyjścia są źródłami prądu z przełączalną mocą prądu (1,8mA/15mA) do sterowania LED.

Jest przewidziany do pracy z modułem LCN-HU, LCN-SH, LCN-SHS i LCN-LD, ale może pracować również z modułem LCN-UPP, LCN-UPS lub LCN-UP24.

### Hardware:

Taśma do portu T



### Wskazówka:

Przewód doprowadzający można wydłużyć do 5 metrów.  
Nie nadaje się dla trwałych zestyków  
Szczegółowe informacje są zawarte w instrukcji instalacji.

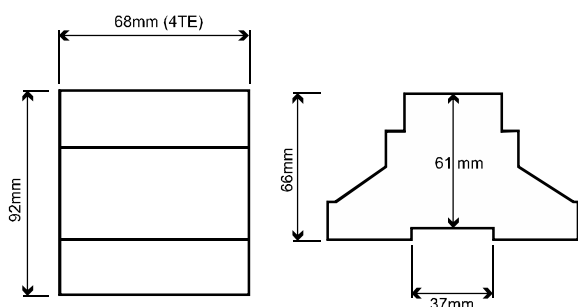
# LCN-TL12H

## Konwerter przycisków na szynę

- Przetwornik przycisków dla funkcji tableau
- Dla 8 wejść przycisków
- Sterowanie tableau do 12 LED
- Praca na porcie T

### Wymiary:

Wymiary (Sz x Dł x Wys): 68mm x 92mm x 66mm



Wysokość: 66mm  
61mm nad szynę

Ilość miejsca: 4TE

Montaż: REG na szynie 35mm (DIN 50022)

### Dane Techniczne

#### Przyłącze

Napięcie zasilające: 230V AC  $\pm$ 15% 50Hz/60Hz  
(Dostępne dla 110VAC)

Pobór mocy: <5VA

Zaciski/Typ przewodu: Drut lub linka do 2,5mm<sup>2</sup>, linka z końcówką kablową 1,5mm<sup>2</sup>  
Do portu T długość 250mm, nie przedłużalne

Przyłącze LCN:

Zaciski/Typ przewodu wejść/wyjść:

drut lub linka,  
0,4mm - 0,8mm  $\varnothing$ ,  
max 5m

Długość przyłącza::

Wejścia/Funkcje przycisków:

8 / KRÓTKO DŁUGO, PUŚĆ dla bezpotencjałowych przycisków (tylko zwierne, monostabilne)

Wyjścia:

12, do podłączenia LED, wszystkie kolory, LED z opornikiem dla max. 24V (max.1,2K $\Omega$ ).  
Prąd źródła 1,8mA lub 15mA (przełączalne)

#### Dane ogólne:

Temperatura pracy:

-10°C do +40°C

Wilgotność powietrza:

max. 80% wzgl. wilgotności, nie ulega obroszeniu do stosowania w stałej instalacji zgodnie z VDE 632, VDE 637

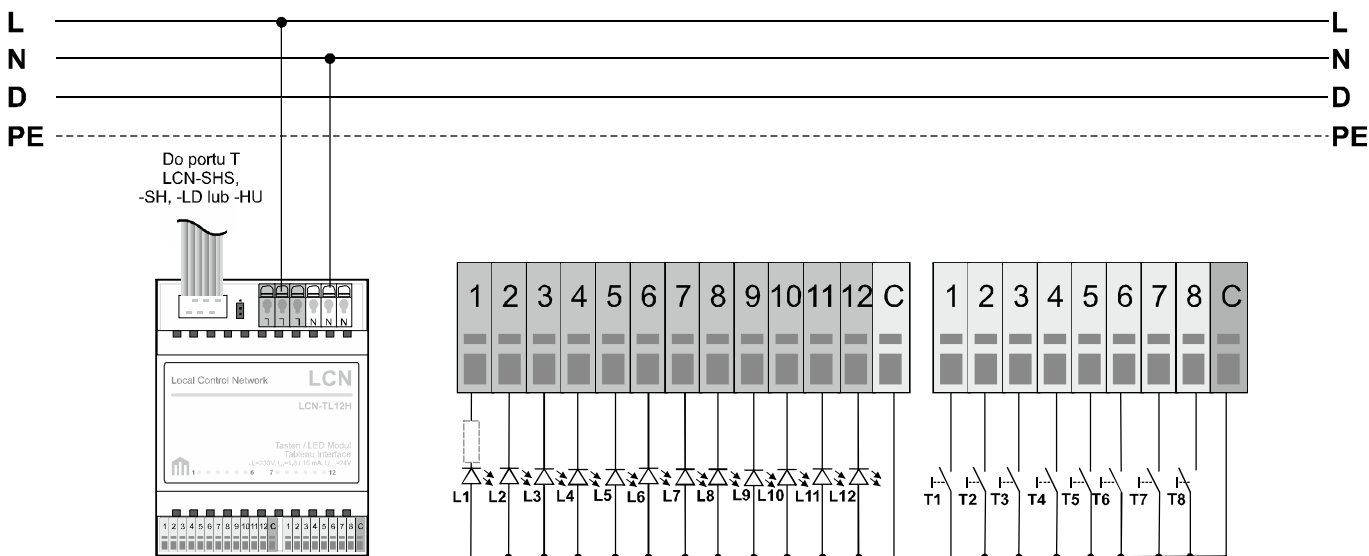
Warunki użytkowania:

instalacji zgodnie z VDE 632, VDE 637

Stopień ochrony:

IP 20,

### Schemat połączeń



Przewody przyłączeniowe włączników i diod LED przewodzą potencjał N!