

# LCN-R2H

## Moduł przekaźnikowy do montażu na szynie z 2 wyjściami

Moduł LCN-R2H posiada 2 przekaźniki z zestykami przełączającymi 230V/ 16A.

Moduł można rozszerzyć o 2 zestyki, podłączając równolegle drugi moduł LCN-R2H.

LCN-R2H można podłączyć do modułów logicznych, takich jak LCN-SH, LCN-SHS, LCN-HU lub LCN-LD.

### Zastosowanie:

Blok przekaźników wykorzystywany do sterowania do 2 niezależnych odbiorników / obwodów lub jednego silnika.



### Hardware:

Moduł LCN-R2H wyposażony jest w dwa przekaźniki robocze i zestyki przełączające (zwiernie i rozwiernie) dla 250V/16A, AC1.

Moc załączalna wynosi 3600VA.  
Taśma do przyłącza P w modułach

Wymienne styki przekaźnika

### Wskazówki:

Dzięki materiałowi AgSnO<sub>2</sub>, z którego wykonano zestyki, umożliwiają wyższe prądy włączające bez sklejanania się.

Minimalne obciążenie 20V/ 100mA

Planując obciążenia zestyków należy przestrzegać prądów włączania i prądów biernych.

Opcjonalnie dla techniki medialnej, są dostępne styki pokryte złotem.

Szczegółowe informacje dostępne są w instrukcji instalacji.

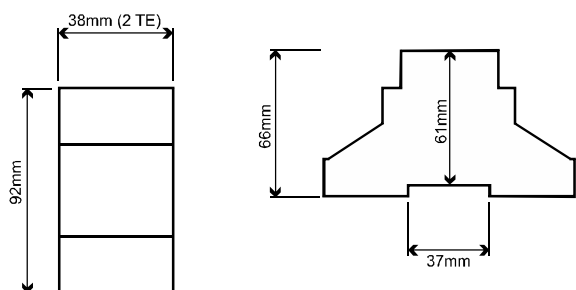
# LCN-R2H

Moduł przekaźnikowy do montażu na szynie z 2 wyjściami

## Wymiary:

Wymiary (szer. x dł. x wys.): 38mm x 92mm x 66mm

Przyłącze: 200mm



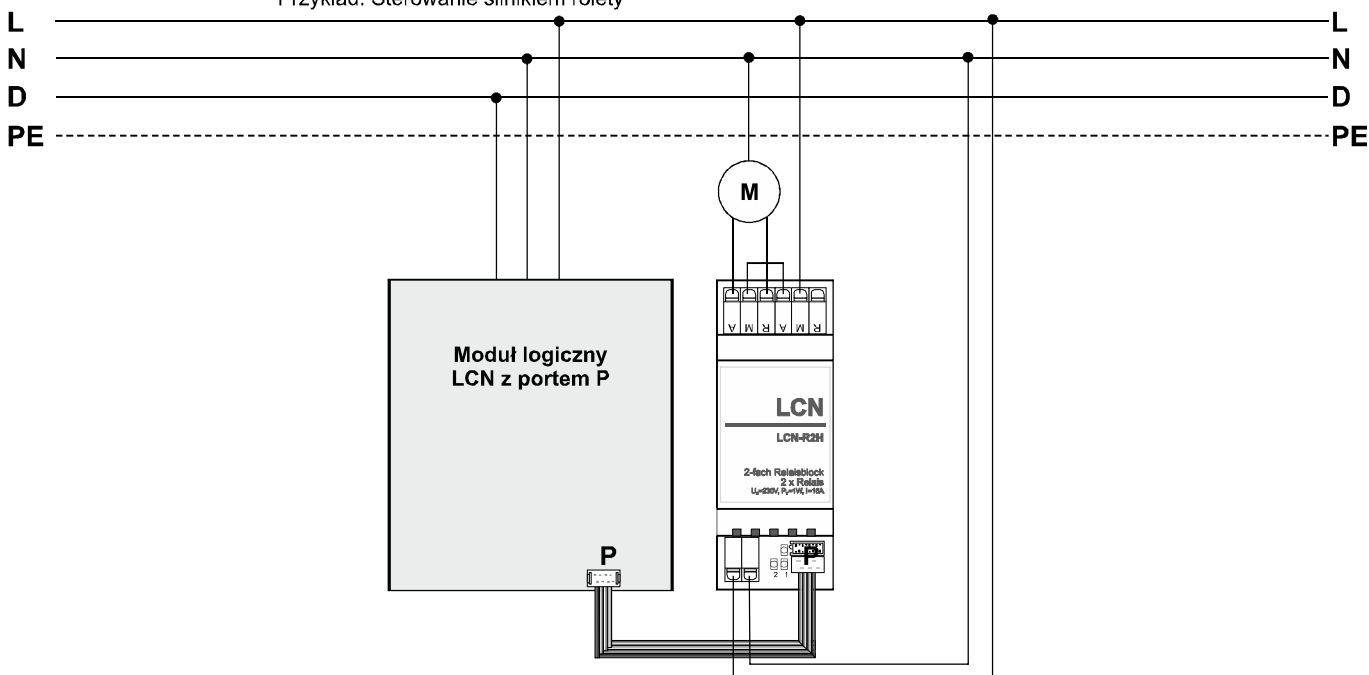
**Wysokość:** 66mm  
61mm nad szyną

**Ilość pól:** 2TE

**Montaż:** REG na szynie 35 mm (DIN 50022)

## Schemat połączeń

Przykład: Sterowanie silnikiem rolety



## Dane Techniczne

### Przyłącze:

Napięcie zasilające: 230V<sub>AC</sub> ±15%, 50Hz  
(Dostępna wersja 110V)

Pobór mocy: <2W

Zaciski: bezśrubowe, max. 16A  
Typ przewodu: drut lub linka max. 2,5mm<sup>2</sup>  
lub z końcówką kablową max. 1,5mm<sup>2</sup>

### Przełączniki:

Prąd znamionowy: 16A/AC1 (obciążenie czynne)  
Max. prąd włączania: 70A

Prąd styku: 100mA - 16A

Napięcie styku: >20V

materiał zestyku: AgSnO<sub>2</sub>

### Ogólne dane:

Temperatura pracy: -10°C do +40°C  
Wilgotność powietrza: max. 80% wzgl. wilgotności,

nie ulega obroszeniu do stosowania w stałej instalacji zgodnie z VDE 632, VDE 637

Warunki otoczenia:

Stopień ochrony: IP 20